

杏雲堂病院

ブレストセンターのご案内



●丸の内線 御茶ノ水駅 出口1
●丸の内線 御茶ノ水駅 出口2

■ JR 中央 / 総武線 御茶ノ水駅
 >> 御茶ノ水橋口 徒歩2分

■ 千代田線 新御茶ノ水駅
 >> B1出口 徒歩3分

■ 丸の内線 御茶ノ水橋口
 >> 出口1・2 徒歩5分

■ 都営新宿線 小川町駅
 >> B5出口 徒歩12分

■ 都営新宿線
■ 都営三田線 神保町駅
■ 半蔵門線
 >> A5出口 徒歩10分

お車でのお越しの患者さんは、病院敷地内に立体駐車場（高さ制限 155cm 以下）がありますのでご利用ください。外来受診当日は、駐車料金が一部割引となりますので、外来カウンターへ駐車場レシートをご提示ください。（300円/30分 → 200円/30分）

ご予約は「杏雲堂病院 外来予約センター」へ

電話予約 03-3292-2058（外来予約センター直通）

受付時間 月～金 9:00～17:00 / 第1,3土 9:00～12:00

自覚症状でお悩みの方
検診での指摘
乳腺良性疾患
初発の乳がん等

お電話でのご予約を、お待ちしております。

外来予約センター

主に乳腺外科での診療

主に腫瘍内科での診療

乳腺センター内診療科

初診時に「紹介状」（画像データ等資料があれば一緒に）が必要となります。お手数ですがご発行ください。よろしくお願い申し上げます。

公益財団法人 佐々木研究所附属
杏雲堂病院
KYOUNDO HOSPITAL

〒101-0062 東京都千代田区神田駿河台 1-8
TEL : 03-3292-2051 (代) / FAX : 03-3292-3376 (代)
<http://www.kyoundo-hospital.jp>

～放射線治療承ります～

乳がん術後照射
緩和照射 他

「お一人おひとりに最善の治療を」
～小回りが利く杏雲堂だからできる顔が見える安心の医療～

..... ブレストセンター理念



乳腺診療に特化した
ブレストセンター

ホームページもご覧ください

センター長挨拶



プレストセンター
センター長 佐々木政興

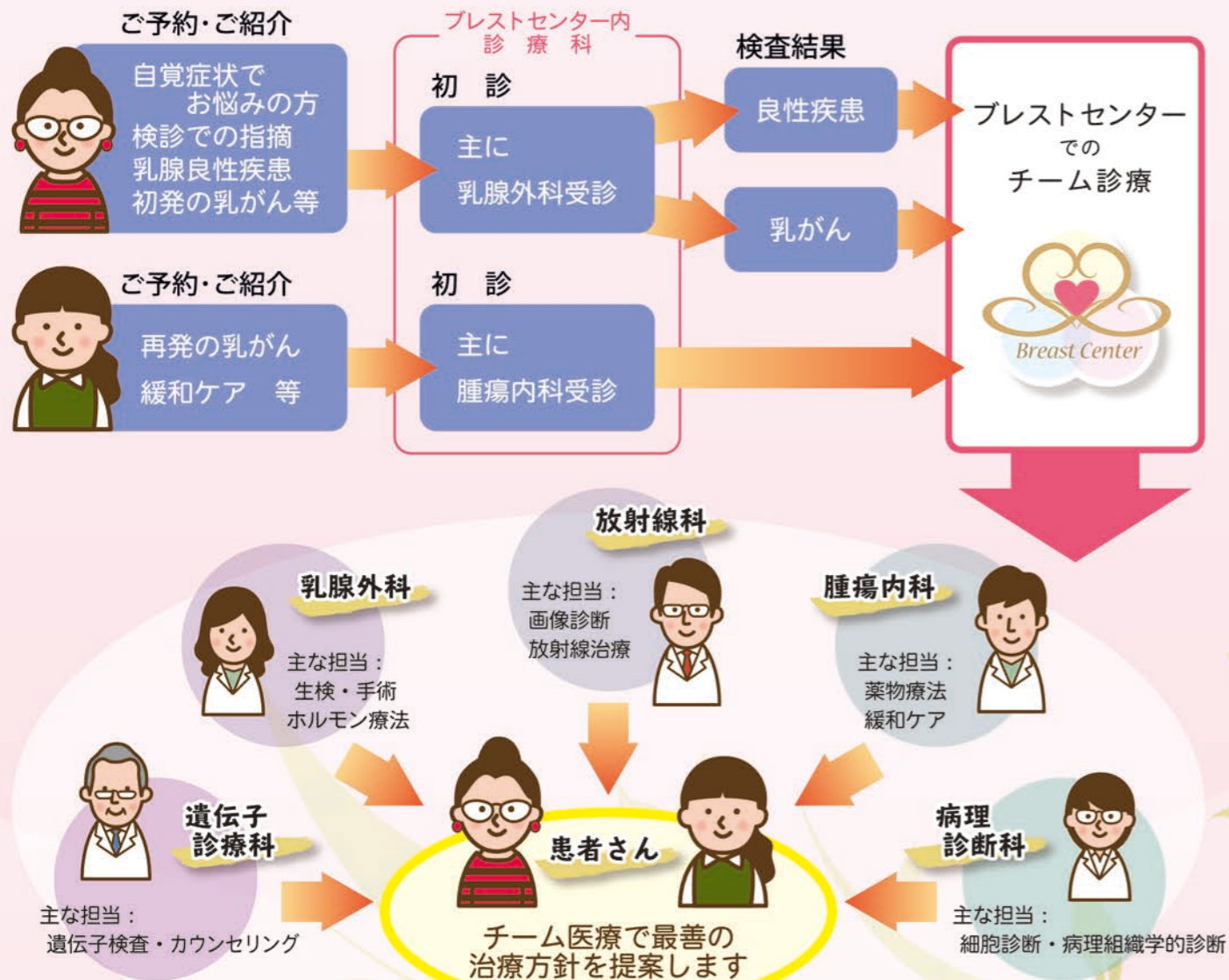
当院のプレストセンターでは、乳腺外科・腫瘍内科・病理診断科・遺伝子診療科・放射線科がチームを組み、複雑化する乳腺疾患の最善の治療を考案しています。

特に乳がん診療に関わる当院のスタッフは、日本のがん医療の中枢施設や地域のがん医療の中心を担う医療機関でトレーニングや診療実績を積み、また新薬開発などにも携わってきました。

その専門家集団が昨今複雑化する「乳がん診療の科学的根拠」に基づき、また当院が得意とする「小回りが利く診療体制」を最大限発揮し、お一人おひとりの乳がんの性質について詳細な検討を行いながら最善の治療方針をご提案していきます。

佐々木 政興（ささき まさおき） 杏雲堂病院 腫瘍内科医長
日本内科学会総合内科専門医 / 日本がん治療認定機構認定医 / 日本臨床腫瘍学会がん薬物療法専門医・指導医
緩和ケア研修会修了 / がんリハビリテーション研修会修了 / CATSICLS (日本救急医学会) / ICD (infection control doctor)

当院ご受診の流れ・サポート体制



乳腺疾患の診療は、プレストセンターチームが一丸となって、患者さんをサポートします。

プレストセンター医師紹介



腫瘍内科科長
日本内科学会総合内科専門医 日本臨床腫瘍学会がん薬物療法専門医 / 指導医
日本臨床腫瘍学会指導医 緩和ケア研修会修了
がんリハビリテーション研修会修了 米国臨床腫瘍学会 (ASCO) 会員

腫瘍内科 河野 勤 -こうの つとむ-

遺伝子診療科科長
日本人類遺伝学会・日本遺伝カウンセリング学会臨床遺伝専門医 / 指導医
日本外科学会認定登録医 日本遺伝性腫瘍学会家族性腫瘍カウンセラー

遺伝子診療科 菅野 康吉 -すがの こうきち-



乳腺外科医長
日本乳癌学会乳腺専門医 日本外科学会専門医 マンモグラフィ読影認定医

乳腺外科 小田 美規 -おだ みき-

放射線科非常勤医師
慶應義塾大学医学部放射線科学教室教授 日本放射線腫瘍学会理事長
日本医学放射線学会理事・研修指導者・放射線治療専門医
日本内分泌外科学会理事 日本アイソトープ協会理事
放射線治療品質管理機構理事長 がん治療認定医 日本核医学会専門医

放射線科 茂松 直之 -しげまつ なおゆき-

病理診断科科長
日本病理学会認定病理専門医・研修指導医
日本臨床細胞学会細胞診専門医

病理診断科 岩屋 啓一 -いわや けいいち-

※他複数名在籍

