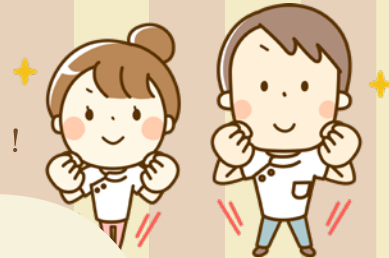


看護師
看護学生

ご自身の目で見て、
雰囲気を感じてください！



病院見学会



公益財団法人 佐々木研究所附属
杏雲堂病院
KYOUNDO HOSPITAL

下記の予定で病院見学会を開催します。この機会にぜひご参加ください。

日
時

2024年

時間：10：00～12：00

~~3/20~~ ~~3/23~~ ~~4/13~~ 4/29

水

土

土

月

受付を終了しました。

参加
方法

参加ご希望の方は、下記いずれかの方法で看護部までご連絡ください。

- ① TEL： 03-3292-2051 (代表)
- ② e-mail： kango@po.kyoundo.jp
- ③ エントリーフォームの「質問・メッセージ欄」に記載して送信



エントリーフォームは
こちら

場
所

公益財団法人佐々木研究所附属
杏雲堂病院
東京都千代田区神田駿河台 1-8
TEL 03-3292-2051 (代表)



JRお茶の水駅から徒歩2分 アクセス便利な杏雲堂病院